

RIEPILOGO ADESIONI COMUNI RICICLONI DELL'EMILIA ROMAGNA

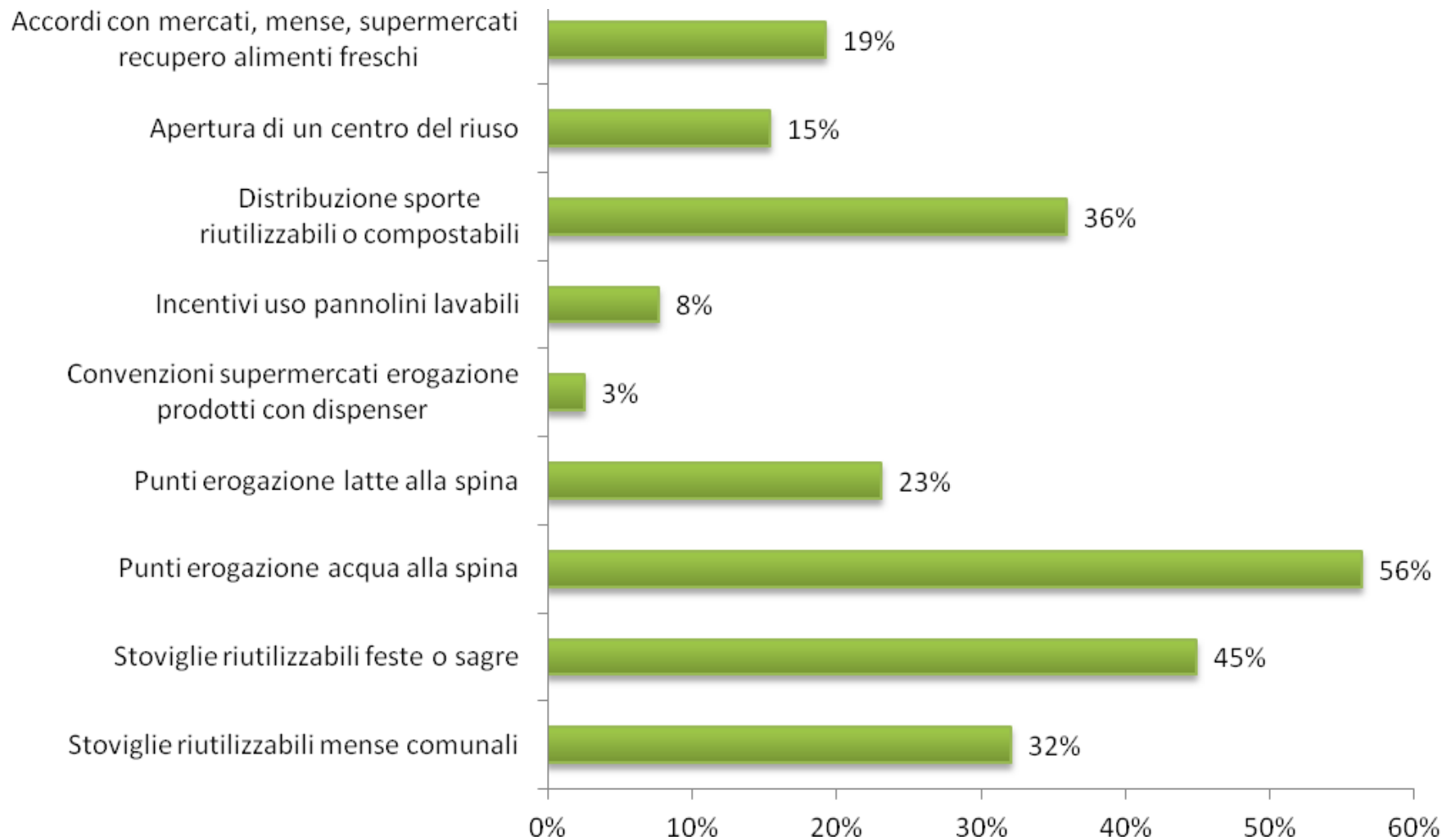
ANNO 2017

Riepilogo adesioni Comuni Ricicloni dell'Emilia Romagna - anno 2017				
Province	Nr. Comuni aderenti	Abitanti	% Comuni sul totale	% Abitanti sul totale
BOLOGNA	7	104.685	13%	10,3%
FERRARA	22	337.978	96%	97,1%
FORLÌ - CESENA	3	228.800	10%	57,9%
MODENA	13	352.016	28%	50,1%
PARMA	4	43.981	9%	9,8%
PIACENZA	10	144.496	21%	50,3%
RAVENNA	11	291.062	61%	74,2%
REGGIO EMILIA	6	211.353	14%	39,6%
RIMINI	2	160.046	8%	47,3%
TOTALE	78	1.874.417	23%	42,0%

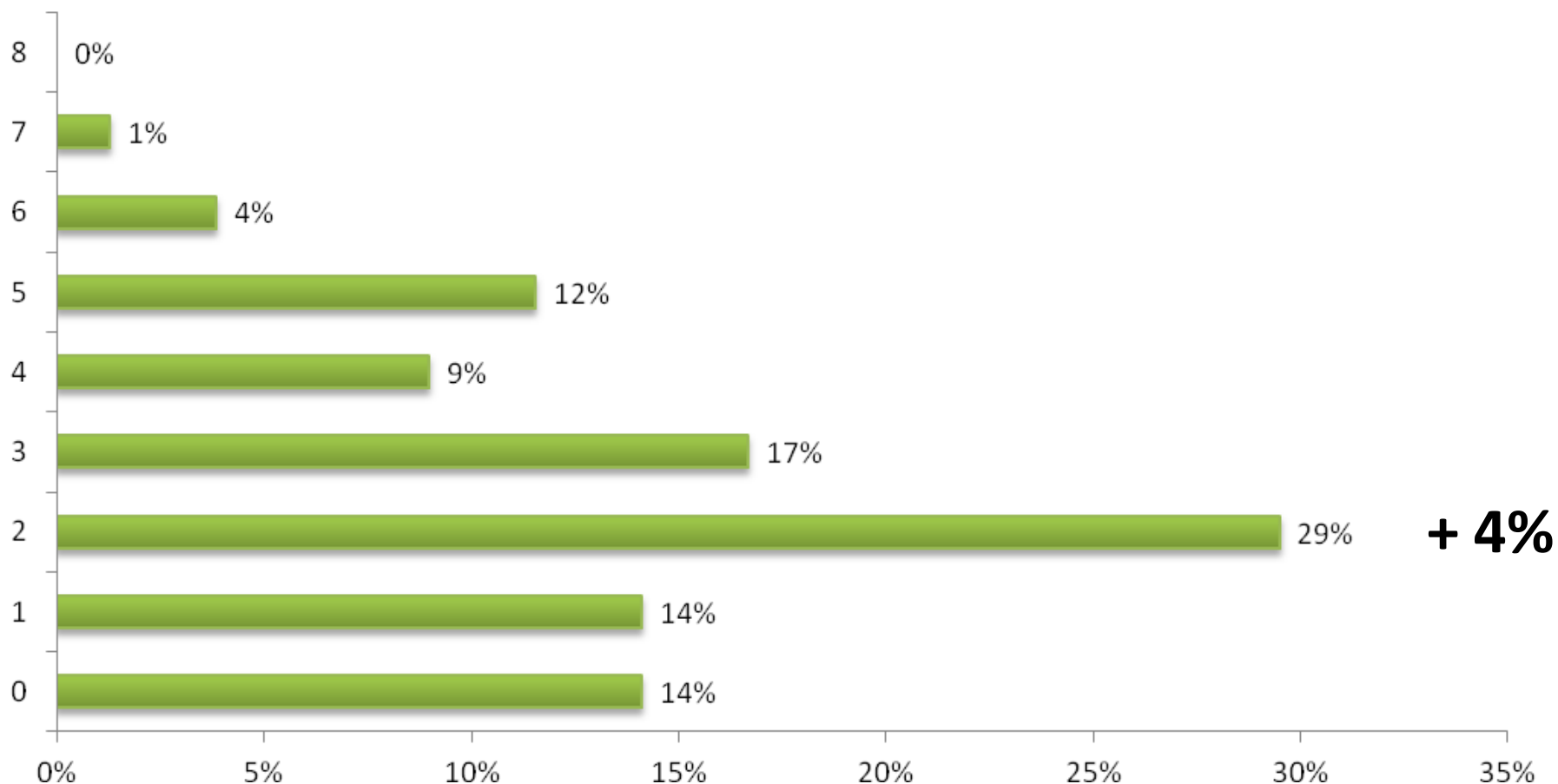


**BUONE
PRATICHE DI
RIDUZIONE
RIFIUTI**

PERCENTUALE DI COMUNI CHE HANNO ADOTTATO LE BUONE PRATICHE INDICATE IN ORDINATE



N° BUONE PRATICHE PER LA RIDUZIONE DEI RIFIUTI



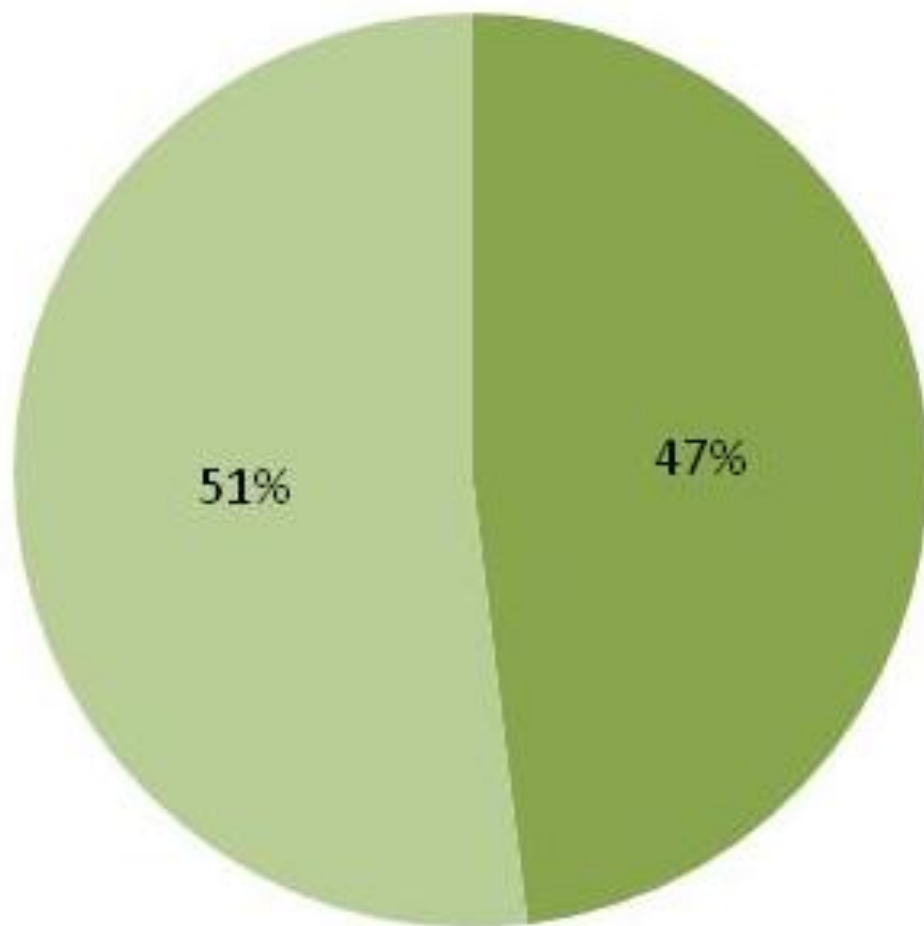
Numero di buone pratiche per Comune. I Comuni sono ripartiti in classi discrete secondo il numero di buone pratiche che adottano per la riduzione dei RSU. Il numero di Comuni che ricade all'interno di ciascuna classe è rappresentato come percentuale rispetto al totale dei Comuni che hanno partecipato allo studio.

Più del 72% dei Comuni si impegna su due o più azioni virtuose per diminuire il proprio impatto nella produzione di spazzatura.



**ACQUISTI
VERDI**

E' stato chiesto alle amministrazioni comunali di segnalare se si fossero attivate procedure di acquisto verde coerenti ai Criteri Ambientali Minimi (CAM) del Ministero dell'Ambiente, e su quali specifiche categorie il Comune avesse lavorato.

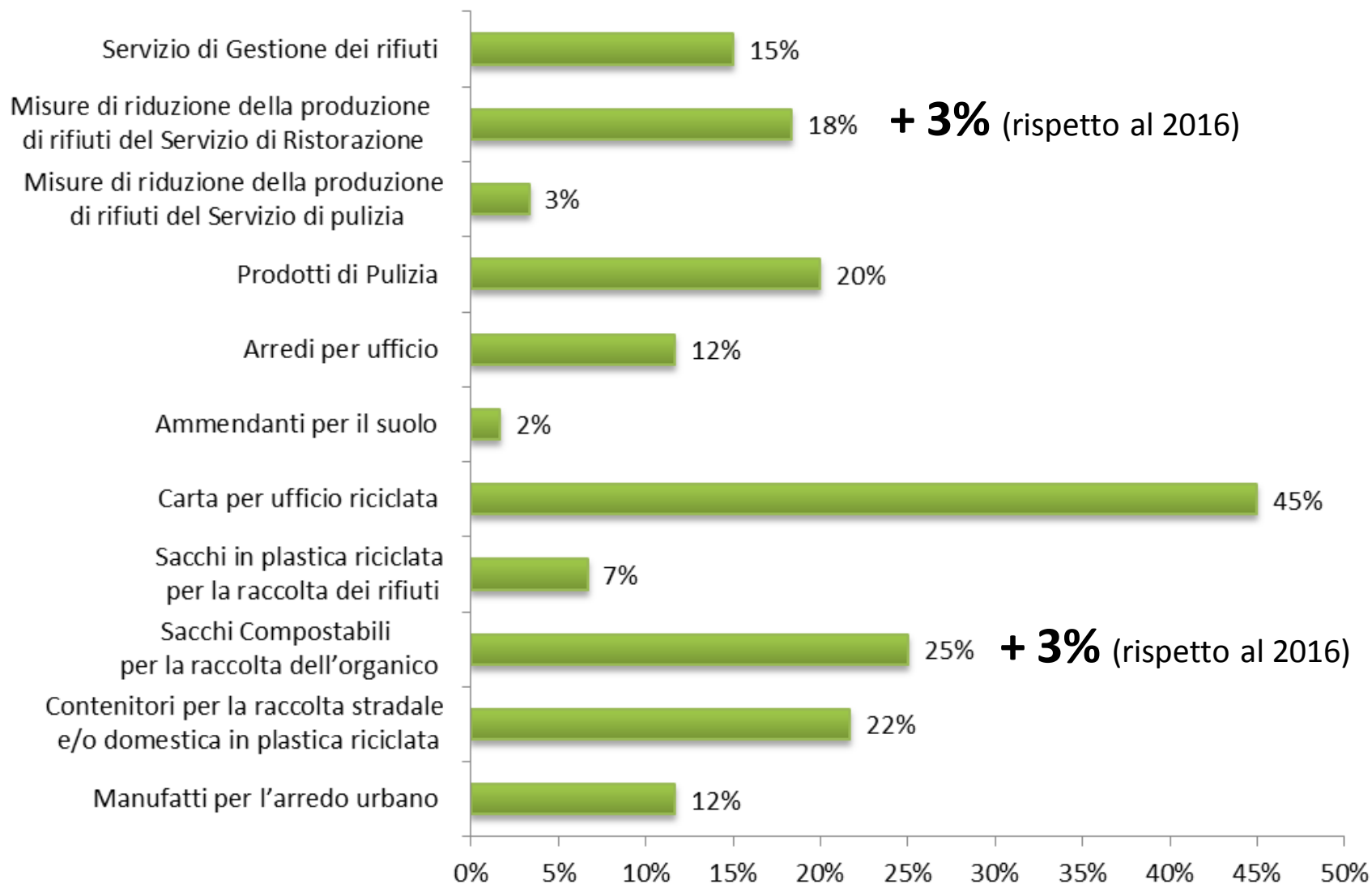


■ SI ■ NO

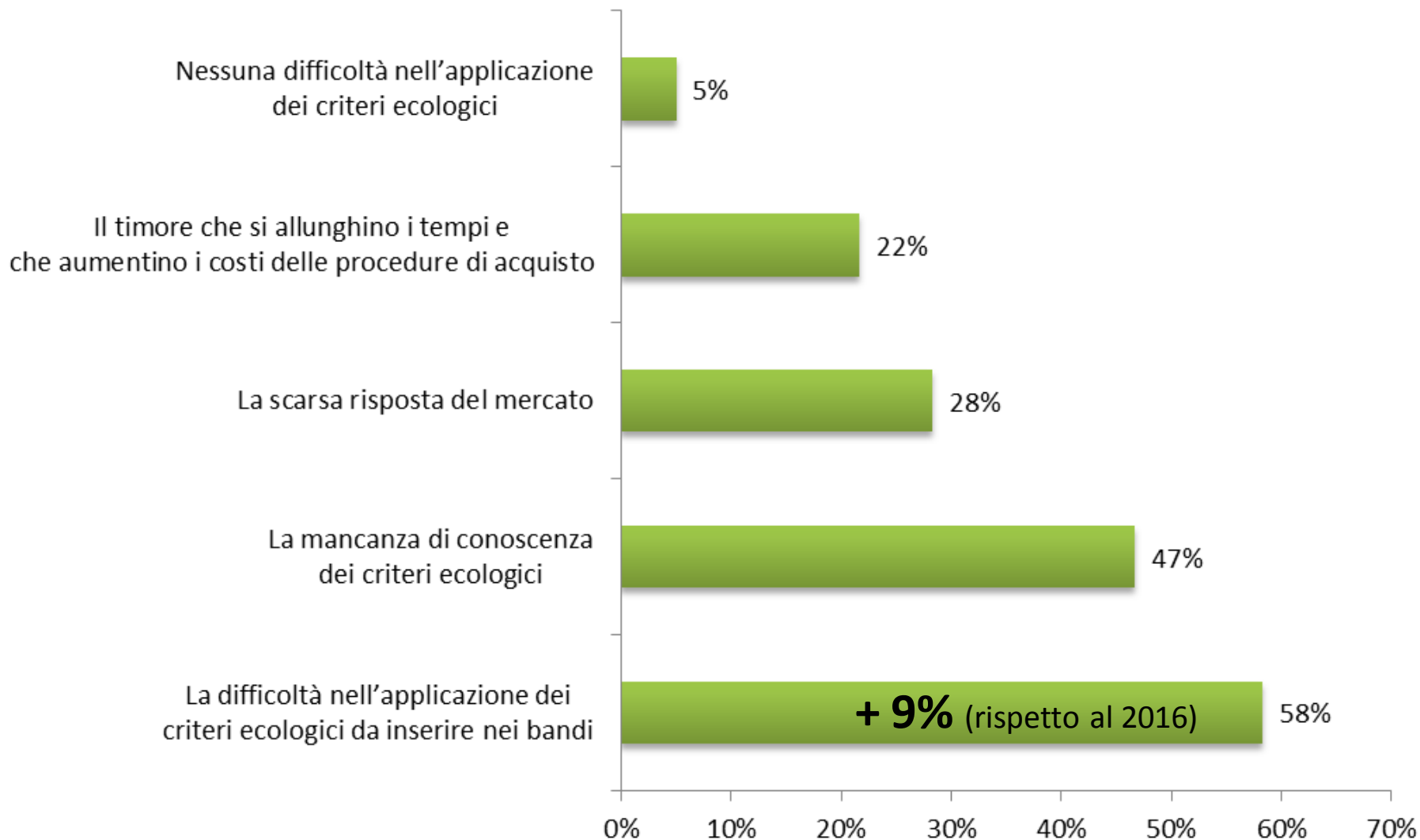
**CAMPIONE DI 60 COMUNI CHE
HANNO RISPOSTO ALLA SEZIONE DEL
QUESTIONARIO SUL GPP**

(2% non ha risposto a questa domanda)

Percentuale di Comuni (rispetto al totale che hanno aderito allo studio) che hanno attivato procedure di acquisto verde coerenti ai CAM, per le categorie indicate in ordinate.



Quali sono secondo le amministrazioni i fattori ritenuti maggiormente di ostacolo all'applicazione dei CAM?



LE CLASSIFICHE



**MINOR
SMALTIMENTO**

COMUNI SOTTO I 5.000 ABITANTI

	Comune	Provincia	kg/ab a smaltimento	Sistema di raccolta	Sistema di tariffazione
1	CAMPOSANTO	MO	49,6	Porta a porta	Tariffa puntuale
2	MEZZANI	PR	55,4	Porta a porta	Tariffa puntuale
3	San Possidonio	MO	62,0	Porta a porta	Tariffa puntuale
4	Formignana	FE	63,3	Porta a porta	Tariffa puntuale
5	Ro	FE	70,6	Porta a porta	Tariffa puntuale

COMUNI SOTTO TRA 5.000 E 25.000 ABITANTI

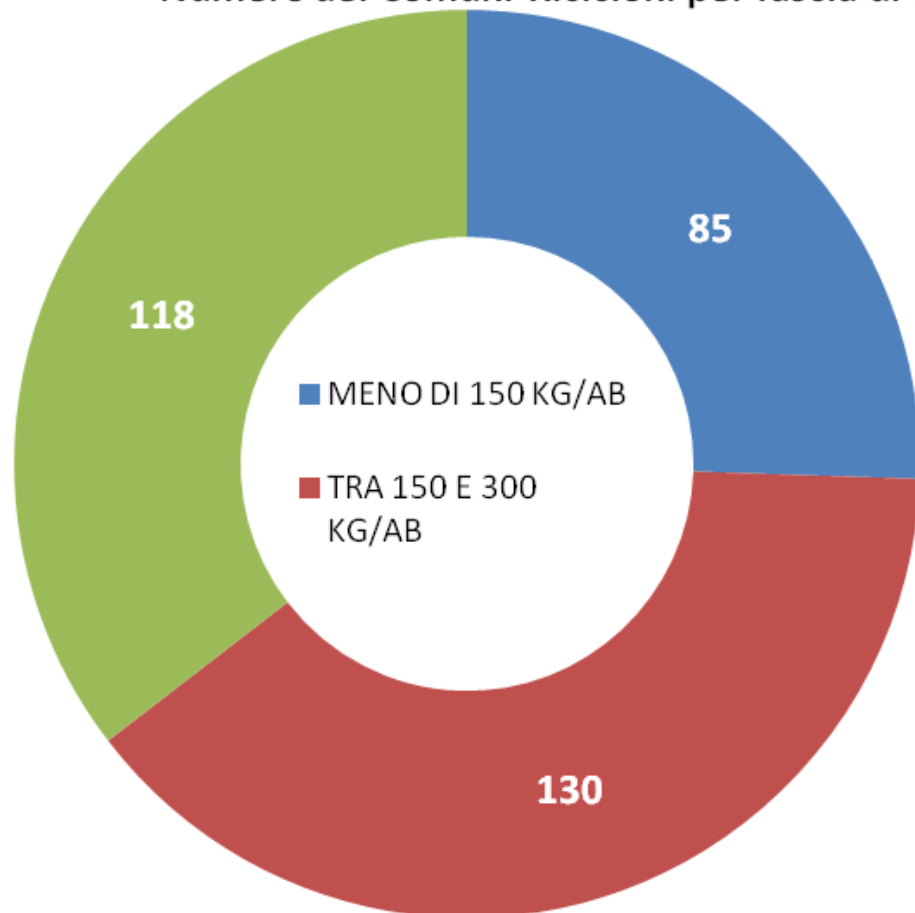
	Comune	Provincia	kg/ab a smaltimento	Sistema di raccolta	Sistema di tariffazione
1	SAN FELICE SUL PANARO	MO	46,6	Porta a porta	Tariffa puntuale
2	NOVI DI MODENA	MO	56,0	Porta a porta	Tariffa puntuale
3	Concordia sulla Secchia	MO	58,6	Porta a porta	Tariffa puntuale
4	Sorbolo	PR	60,1	Porta a porta	Tariffa puntuale
5	Soliera	MO	61,6	Porta a porta	Tariffa puntuale

COMUNI SOPRA I 25.000 ABITANTI

	Comune	Provincia	kg/ab a smaltimento	Sistema di raccolta	Sistema di tariffazione
1	CARPI	MO	70,3	Porta a porta	Tariffa puntuale
2	FIDENZA	PR	90,4	Porta a porta	Tassa
3	Castelfranco Emilia	MO	102,2	Sistema a calotta	Tariffa puntuale
4	Parma	PR	105,9	Porta a porta	Tariffa puntuale
5	Cento	FE	112,1	Porta a porta	Tariffa puntuale

QUANTITATIVI A SMALTIMENTO

Numero dei Comuni Ricicloni per fascia di quantitativi a smaltimento



COMUNI
RICICLONI
2018

< 150 KG/ab
SMALTITI

+ 21 COMUNI rispetto al 2016

Media regionale 243 kg/ab annui a smaltimento (Dati Comuni Ricicloni)

LE CLASSIFICHE



**MIGLIOR
RACCOLTA
DIFFERENZIATA**

COMUNI SOTTO I 5.000 ABITANTI

	Comune	Provincia	% R.D.	Sistema di raccolta	Sistema di tariffazione
1	CAMPOSANTO	MO	90,2%	Porta a porta	Tariffa puntuale
2	SAN POSSIDONIO	MO	89,8%	Porta a porta	Tariffa puntuale
3	Mezzani	PR	88,7%	Porta a porta	Tariffa puntuale
4	Roccabianca	PR	84,2%	Porta a porta	Tariffa puntuale
5	Formignana	FE	83,4%	Porta a porta	Tariffa puntuale

COMUNI SOTTO TRA 5.000 E 25.000 ABITANTI

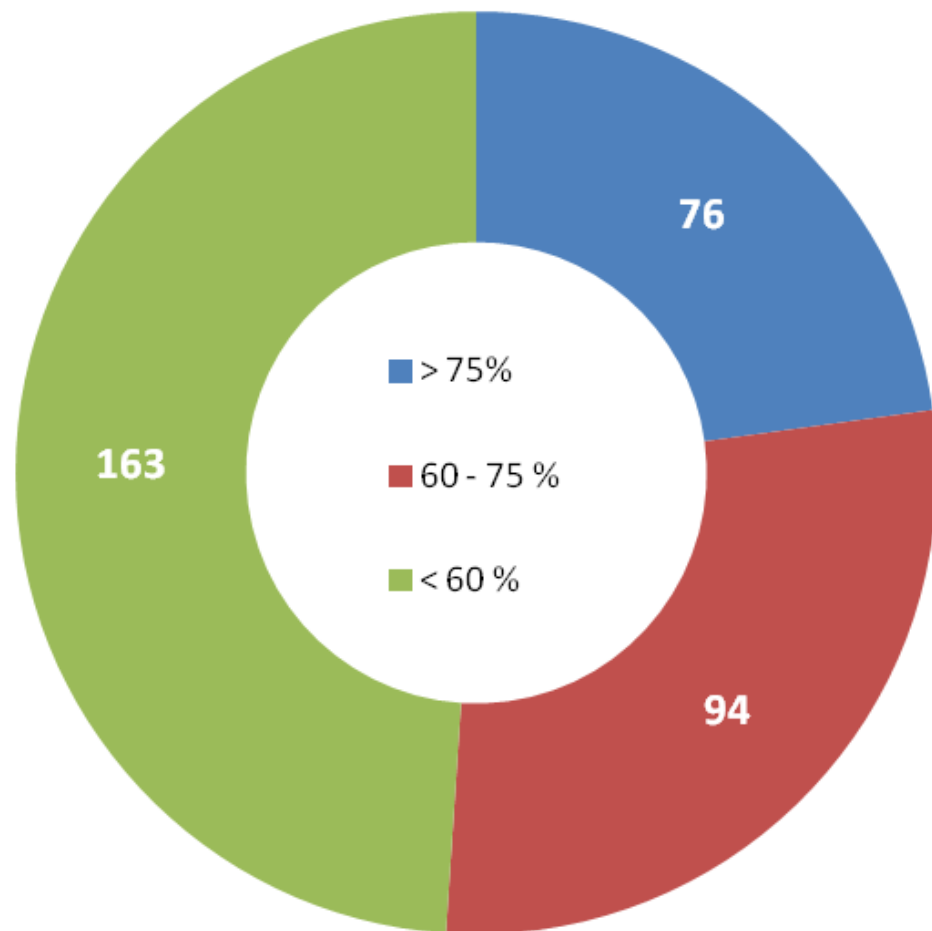
	Comune	Provincia	% R.D.	Sistema di raccolta	Sistema di tariffazione
1	SAN FELICE SUL PANARO	MO	90,6%	Porta a porta	Tariffa puntuale
2	MEDOLLA	MO	89,0%	Porta a porta	Tariffa puntuale
3	Cavezzo	MO	88,1%	Porta a porta	Tariffa puntuale
4	Concordia sulla Secchia	MO	87,8%	Porta a porta	Tariffa puntuale
5	Sorbolo	PR	87,5%	Porta a porta	Tariffa puntuale

COMUNI SOPRA I 25.000 ABITANTI

	Comune	Provincia	% R.D.	Sistema di raccolta	Sistema di tariffazione
1	CARPI	MO	83,7%	Porta a porta	Tariffa puntuale
2	PARMA	PR	80,5%	Porta a porta	Tariffa puntuale
3	Correggio	RE	80,1%	Porta a porta	Tassa
4	Fidenza	PR	77,8%	Porta a porta	Tassa
5	San Giovanni in Persiceto	BO	77,2%	Porta a porta	Tassa

RACCOLTA DIFFERENZIATA

Numero di Comuni Ricicloni per fascia percentuale di raccolta differenziata



**COMUNI
RICICLONI
2018**

> 75% RD

76 COMUNI

+ 22 COMUNI rispetto al 2016

Media regionale 61% di raccolta differenziata (Dati Comuni Ricicloni)



**COMUNI
CAPOLUOGO**

COMUNI CAPOLUOGO ORDINATI PER QUANTITATIVI A SMALTIMENTO

Comune	Smaltimento (kg/ab)	%RD
PARMA	105,9	80,5%
REGGIO NELL'EMILIA	232,7	63,3%
FERRARA	263,5	60,3%
CESENA	264,6	61,3%
MODENA	268,4	59,3%
RIMINI	268,6	62,5%
BOLOGNA	308,1	45,2%
PIACENZA	317,1	55,8%
FORLÌ	328,0	53,9%
RAVENNA	338,0	52,4%



**DATI PER
GESTORE**

DATI DIVISI PER GESTORE, ORDINATI PER PERCENTUALE DI RD

Provincia	Abitanti	Comuni serviti	Rifiuti a smaltimento (kg/ab)	Raccolta Differenziata	Comuni a tariffa puntuale (anno 2017)
AIMAG SPA	165.546	11	87,1	81,9%	100%
SABAR SERVIZI SPA	71.690	8	182,6	76,5%	0%
GEOVEST SRL	149.206	11	143,0	76,0%	0%
CLARA S.P.A.	193.579	21	198,1	69,9%	100%
IREN SPA	1.138.389	111	201,0	68,2%	17%
HERA SPA.	2.398.623	120	278,3	56,2%	7%
ALEA AMBIENTE S.P.A.**	181.383	13	333,4	51,5%	0%
MONTAGNA 2000 SPA	33.810	15	290,3	40,1%	7%
MONTEFELTRO SERVIZI	17.243	7	307,7	40,0%	0%
COSEA AMBIENTE SPA	63.620	14	316,4	38,0%	0%

* Non sono indicati in tabella i dati dei gestori Soelia e San Donnino Multiservizi, che servono rispettivamente i Comuni di Argenta e Fidenza, e per i quali fanno riferimenti i dati dei rispettivi Comuni.

** Dal 6 giugno 2017, 13 comuni del forlivese sono passati da HERA alla gestione di Alea Ambiente S.P.A.

LA DIFFUSIONE DELLA TARIFFA PUNTUALE

Nel 2018 i **Comuni passati a
tariffa puntuale sono 60** su
333 con circa 903.000
abitanti

(nel 2017 erano 47 con 600.000 abitanti),
pari a circa il **18% del totale
regionale**

(+ 3 % rispetto allo scorso anno)